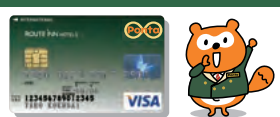


Pontaカードはお持ちですか？ Ponta

ルートインホテルズ PontaVISAカード

初年度年会費
入会金無料



通常宿泊
ポイント **3** + カード決済で
ボーナスポイント **7** = **10**
ポイント
たまる

※加算時期は異なります。

ルートインホテルズ Pontaカード

年会費
入会金無料



ご宿泊代金
100円 (税別) につき **3**
ポイント
たまる

d POINT CARD がたまる・つかえる！

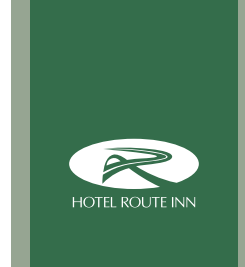


ご宿泊代金
100円 (税別) につき **3**
ポイント
たまる



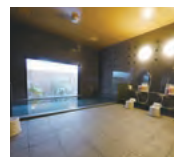
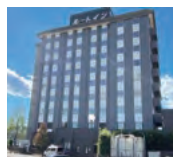
※ポイントの併用はできません。どちらか一方のポイントを選んでご利用いただけます。
※加盟店によりポイントの加算率は異なります。
※ポイントの加算はルートインホテルズ公式ウェブサイトまたはお電話等の履歴予約のみが対象となります。

詳しくは、『ポイントコンシェルジュ』サイトをご覧ください
<https://routeinnhotels-point.com/>



ホテル ルートイン 佐野藤岡インター

Sanofujioka-inter



施設紹介

- 総客室数128室
- レストラン花茶屋 (朝食6:30~9:00)
- 食・呑み処 花々亭
(夕食18:00~22:00 (ラストオーダー 21:45)
座席数58席 定休日:日・祝日)
- ラジウム人工温泉大浴場
(利用時間15:00~2:00 / 5:00~10:00)
- 全室インターネット回線完備 (LAN接続)
- リラクゼーションルーム

W.Q.W.Q.W
全室無料で視聴できます

Wi-Fi 全室つながります

バイキング
朝食無料

交通のご案内 Access to the Hotel

無料駐車場 100台



電気自動車用
充電スタンド



- 東北自動車道 佐野藤岡インターより 車で約5分
- JR両毛線 佐野駅より 車で約10分

お申し込み
お問い合わせ 〒327-0821 栃木県佐野市高萩町379-1
TEL 0283-27-0065 FAX 0283-27-0067

オンライン予約

パソコン <https://www.route-inn.co.jp/>
スマートフォン <https://www.route-inn.co.jp/sp/>



2021年4月発行

ROUTE INN HOTELS

TEL 0283-27-0065

〒327-0821 栃木県佐野市高萩町379-1
FAX 0283-27-0067



Guest Room

客室

ラジウム人工温泉の
広々とした大浴場が
一日の疲れを癒します

Facility

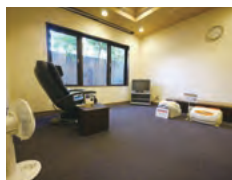
大浴場

利用時間 15:00~2:00 / 5:00~10:00

ビジネスや観光で疲れた体は、ラジウム人工温泉の大浴場でゆったりと癒していただくことができます。広々としたお風呂で手足を伸ばし、思う存分おくつろぎください。

心地良い安らぎと
便利で快適なひとときを
お届けするゲストルーム

お客様のビジネスサポーターとして、安らぎと活力を備えていただくための空間づくりにこだわりました。



リラクゼーションルーム

W.O.W.O.W

全室無料で視聴できます

Wi-Fi 全室つながります

インターネット
回線完備
館内全室 LAN接続VOD 客室ビデオ
オンデマンド
ルームシアター
130見放題 1,000日加湿空気
清浄機
全客室設置

Breakfast

朝食

お好きなものをお好きなだけ
「バイキング朝食」は無料!

充実のメニューをお好きなだけお楽しみいただけるバイキング朝食は無料。女性にうれしいヘルシーメニューもご用意しています。



利用時間 6:30~9:00

※夕食をお召し上がりいただけるお食事処もございます。

お客様を丁寧に迎える
明るく清潔なロビー

ホテルルートインが目指すのは、変えることのない日本のこころ。こだわりのおもてなしで、一人ひとりのお客様をお迎えます。

