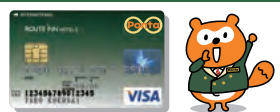


Pontaカードはお持ちですか？ Ponta

ルートインホテルズ PontaVISAカード

初年度年会費
入会金無料



通常宿泊
ポイント 3
カード決済で
ボーナスポイント 7
= 10
ポイント
たまる

※加算時期は異なります。

ルートインホテルズ Pontaカード

年会費
入会金無料



ご宿泊代金
100円
につき
3
ポイント
たまる

d POINT CARD がたまる・つかえる！



ご宿泊代金
100円
につき
3
ポイント
たまる



※ポイントの併用はできません。どちらか一方のポイントを選んでご利用いただけます。
※加盟店によりポイントの加算率は異なります。
※ポイントの加算はルートインホテルズ公式サイトまたはお電話等の照会予約のみが対象となります。

詳しくは、『ポイントコンシェルジュ』サイトをご覧ください
<https://routeinnhotels-point.com/>



施設紹介

- 総客室数153室
- レストラン花茶屋 (朝食6:30~9:00)
- 食・呑み処 花々亭
(夕食18:00~22:00(ラストオーダー21:30)
座席数50席 定休日:土・日・祝)
- ラジウム人工温泉大浴場
(利用時間15:00~2:00 / 5:00~10:00)
- 液晶32型テレビ客室シアター
- インターネットコーナー
- 全室インターネット回線完備 (LAN接続)
- リラクゼーションルーム

W.O.W.O.W
全室無料で視聴できます

Wi-Fi 全室つながります

バイキング
朝食無料

交通のご案内 Access to the Hotel

P 無料駐車場 99台



- 関東鉄道常総線 水海道駅より 徒歩約1分
- 常磐自動車道 谷和原インターより 車で約10分
- 圏央道 常総ICより 車で約15分

お申し込み
お問い合わせ 〒303-0023 茨城県常総市水海道宝町1555-2
TEL 0297-30-0011 FAX 0297-30-0012

オンライン予約

パソコン <https://www.route-inn.co.jp/>
スマートフォン <https://www.route-inn.co.jp/sp/>



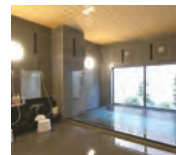
2020年1月発行



HOTEL ROUTE INN

ホテル ルートイン 水海道駅前

Mitsukaido-ekimae



ROUTE INN HOTELS

TEL 0297-30-0011

〒303-0023 茨城県常総市水海道宝町1555-2
FAX 0297-30-0012



Guest Room

客室

ラジウム人工温泉の
広々とした大浴場が
一日の疲れを癒します

Facility

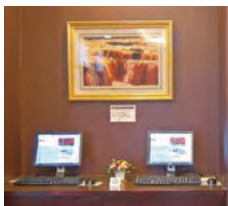
大浴場

利用時間 15:00~2:00 / 5:00~10:00

ビジネスや観光で疲れた体は、ラジウム人工温泉の大浴場でゆったりと癒していただくことができます。広々としたお風呂で手足を伸ばし、思う存分おくつろぎください。

心地良い安らぎと
便利で快適なひとときを
お届けするゲストルーム

お客様のビジネスサポーターとして、安らぎと活力を備えていただくための空間づくりにこだわりました。明るく快適な部屋で、ゆったりとお過ごしください。

ロビー用閲覧パソコン
プリンター
20枚まで無料レンタル
パソコン
1泊 1,000円コンフォートルーム
テンパシーマット
西川リビングと共同開発VOD 客室ビデオ
ルームシアター
121見放題 1,000円加湿空気
清浄機
全客室設置W.O.W.O.W
全室無料で視聴できます

Wi-Fi 全室つながります

お客様を丁寧にお迎えする
明るく清潔なロビー

ホテルルートインが目指すのは、変わることのない日本のこころ。こだわりのおもてなしで、一人ひとりのお客様をお迎えます。



Breakfast

朝食

お好きなものをお好きなだけ
「バイキング朝食」は無料!

充実のメニューをお好きなだけお楽しみいただけるバイキング朝食は無料。女性にうれしいヘルシーメニューもご用意しています。



利用時間 6:30~9:00 ※夕食をお召し上がりいただける食事処も館内に併設しています。