

Pontaカードはお持ちですか？

Ponta

ポイントをためる

イベントの先行予約や
お部屋をグレードアップ！ルートインホテルズ
PontaVISAカード入会金・初年度年会費
無料まずはポイントカードから
というお客様にはルートインホテルズ
Pontaカード入会金・年会費
無料

〈施設により加算率・加算方式が異なります。〉

施設紹介

- レストラン花茶屋
（営業時間6:30～9:00）
- ラジウム人工温泉大浴場
（営業時間15:00～2:00/5:00～10:00）
- 液晶テレビ客室シアター
- 全室インターネット回線完備（LAN接続）
- コインランドリー
- 電気自動車用充電スタンド

【総客室数】

仙台港北インター：152室
多賀城駅東：204室

【仙台港北インターのみ】

- 食・呑み処 花々亭
（夕食18:00～22:00（ラストオーダー21:30）
座席数60席 定休日：日・祝）

【多賀城駅東のみ】

- 大型コインランドリー

W.O.W.O.W

全室無料で視聴できます

Wi-Fi

全室つながります

バイキング
朝食無料

交通のご案内

Access to the Hotel

【仙台港北インター】

- P** 無料平面駐車場 142台
大型バス駐車場あり

【多賀城駅東】

- P** 無料駐車場 113台



【仙台港北インター】

- JR仙石線 中野栄駅より 徒歩約15分
- 仙台東部道路 仙台港北ICより 車で約2分

【多賀城駅東】

- JR仙石線 多賀城駅より 徒歩約7分
- 仙台東部道路 仙台港北ICより 車で約6分

オンライン予約

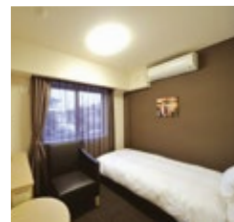
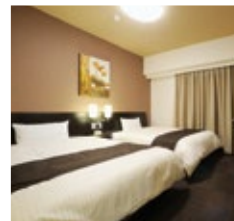
パソコン
スマートフォン<https://www.route-inn.co.jp/>

2023年1月発行



HOTEL ROUTE INN

ホテル ルートイン 仙台港北インター ホテル ルートイン 多賀城駅東

Sendaiko-kita-inter
Tagajo-ekihigashiパンフレット掲載内容は変更している場合があります。
最新情報はホームページでご確認下さい。

ROUTE INN HOTELS

仙台港北インター

〒985-0845 宮城県多賀城市町前1-1-15
TEL 022-361-8501 FAX 022-361-7372

多賀城駅東

〒985-0874 宮城県多賀城市八幡四丁目4番77号
TEL 050-5847-7301 FAX 022-361-4512

※050-5847-7301をご利用頂けない場合は、022-361-4511をご利用ください

ホテル ルートイン 仙台港北インター

Guest Room

客室



ツインルーム

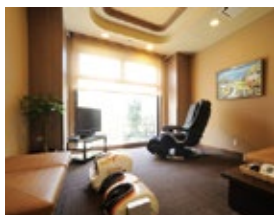


コンフォートシングルルーム

全客室ユニットバス付
レストラン「花々亭」も備え、
ビジネス利用に最適

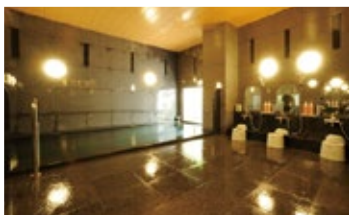
ユニットバス付客室、大浴場、
夕食レストラン併設と、
スタンダードなルートイン。
ビジネスにも、観光にも便利です。

リラクゼーションコーナー



大浴場

Facility



[営業時間] 15:00~2:00 / 5:00~10:00

レストラン

Restaurant



〔朝食営業時間〕
6:30~9:00

和洋バイキング



花々亭

〔夕食営業時間〕
18:00~22:00 (L.O.21:30)
日・祝定休

ホテル ルートイン 多賀城駅東

Guest Room

客室



シングルルーム
(バスなし)



シングルルーム
(バスあり)



ツインルーム
(全室ユニットバス)

充実のコインランドリーと
広々とした大浴場で
長期滞在や団体宿泊に最適

大型コインランドリー完備、
夕食はハーフバイキング形式で
各種イベントやスポーツ、会社の研修旅行など、
様々なシーンでご利用いただけます。

大型コインランドリー



大浴場

Facility



[営業時間] 15:00~2:00 / 5:00~10:00

レストラン

Restaurant



〔朝食営業時間〕
6:30~9:00

和洋バイキング



花々屋

〔夕食営業時間〕
18:00~21:30 (L.O.21:00)
日替わりハーフバイキング

※ご夕食は「1泊2食付プラン」にて
お申し込みのお客様のみお召し上がり頂けます。