

Pontaカードはお持ちですか？

Ponta

ポイントをためる

イベントの先行予約や
お部屋をグレードアップ！ルートインホテルズ
PontaVISAカード入会金・初年度年会費
無料通常宿泊
ポイント
100円
カード決済で
ボーナスポイント
7ポイント
= 10
ポイント
たまる

※加算時期は異なります。

まずはポイントカードから
というお客様にはルートインホテルズ
Pontaカード入会金・年会費
無料ご利用代金
100円
につき
3
ポイント
たまる

〈施設により加算率・加算方式が異なります。〉

施設紹介

- レストラン花茶屋
(営業時間6:30~9:00)
- ラジウム人工温泉大浴場
(営業時間15:00~2:00/5:00~10:00)
- 液晶テレビ客室シアター
- 全室インターネット回線完備(LAN接続)
- コインランドリー
- 電気自動車用充電スタンド

W.O.W.O.W

全室無料で視聴できます

Wi-Fi 全室つながります

バイキング
朝食無料交通のご案内
Access to the Hotel

【仙台港北インター】

P 無料平面駐車場 142台
大型バス駐車場あり

【多賀城駅東】

P 無料駐車場 113台

【仙台港北インター】

- JR仙石線 中野駅より1.5km 徒歩約15分
- 仙台東部道路 仙台港北ICより1.2km 車で約2分

【多賀城駅東】

- JR仙石線 多賀城駅より500m 徒歩約8分
- 仙台東部道路 仙台港北ICより2.6km 車で6分



【総客室数】

仙台港北インター：152室
多賀城駅東：204室

【仙台港北インターのみ】

- 食・呑み処 花々亭
(夕食18:00~22:00(ラストオーダー21:30)
座席数60席 定休日:日・祝)

【多賀城駅東のみ】

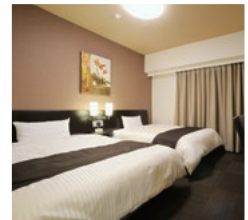
- 大型コインランドリー
- 花茶屋
(夕食18:00~21:30(ラストオーダー21:00)
ハーフバイキング 日曜定休
(月曜が祝日の場合、最終祝日が定休)



HOTEL ROUTE INN

ホテル ルートイン 仙台港北インター ホテル ルートイン 多賀城駅東

Sendaiko-kita-inter
Tagajo-ekihigashi



ROUTE INN HOTELS

オンライン予約

パソコン
スマートフォン
<https://www.route-inn.co.jp/>


2024年1月発行

仙台港北インター

〒985-0845 宮城県多賀城市町前1-1-15
TEL 022-361-8501 FAX 022-361-7372

多賀城駅東

〒985-0874 宮城県多賀城市八幡四丁目4番77号
TEL 050-5847-7301 FAX 022-361-4512

※050-5847-7301をご利用頂けない場合は、022-361-4511をご利用ください

ホテル ルートイン 仙台港北インター

Guest Room

客室



ツインルーム

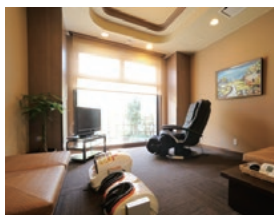


コンフォートシングルルーム

全客室ユニットバス付
レストラン「花々亭」も備え、
ビジネス利用に最適

ユニットバス付客室、大浴場、
夕食レストラン併設と、
スタンダードなルートイン。
ビジネスにも、観光にも便利です。

リラクゼーションコーナー



大浴場

Facility



[営業時間] 15:00~2:00 / 5:00~10:00

レストラン

Restaurant



[朝食営業時間]
6:30~9:00

和洋バイキング



花々亭

[夕食営業時間]
18:00~22:00 (L.O.21:30)
日・祝定休

ホテル ルートイン 多賀城駅東

Guest Room

客室



シングルルーム
(バスなし)



シングルルーム
(バスあり)

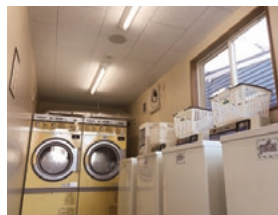


ツインルーム
(全室ユニットバス)

充実のコインランドリーと
広々とした大浴場で
長期滞在や団体宿泊に最適

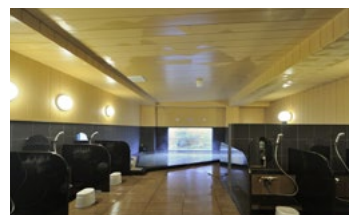
大型コインランドリー完備、
夕食はハーフバイキング形式で
各種イベントやスポーツ、会社の研修旅行など、
様々なシーンでご利用いただけます。

大型コインランドリー



大浴場

Facility



[営業時間] 15:00~2:00 / 5:00~10:00

レストラン

Restaurant



[朝食営業時間]
6:30~9:00

和洋バイキング



RESTAURANT
花々屋

[夕食営業時間]
18:00~21:30 (L.O.21:00)
日替わりハーフバイキング
※日曜定休(ただし月曜が祝日の場合、
最終祝日が定休)