

フロアのご案内 (全209室)

9F	禁煙フロア(客室)
8F	喫煙フロア(客室) ※ナノイー消臭あり
7F	禁煙フロア(客室) ※喫煙コーナーあり
6F	禁煙フロア(客室)
5F	喫煙フロア(客室) ※ナノイー消臭あり
4F	禁煙フロア(客室) ※喫煙コーナーあり
3F	禁煙フロア(客室)
2F	禁煙フロア(客室)
1F	朝食レストラン/美蔵 大浴場/旅人の湯

Information

ビジネスと観光の拠点に!

●葛西臨海公園

ホテルから約30分(電車~バス)  
2018年の海開き、公園内で海水浴が可能となり約半世紀ぶりに東京23区内に「海水浴場」が復活しました。他にも様々なイベントを同時開催しています。

●葛西臨海水族園

ホテルから約40分(電車~バス)  
本館と淡水生物館とに分かれ、地上30メートルにもなる大きなガラスドームが特長。また「世界の海」の展示など、600種を超える生物が飼育・展示されています。「ガイドツアー」も大人気!

●東京ディズニーランド

ホテルから車で約20分、電車で約40分  
1983年日本初のディズニーテーマパーク。冒険・童話・未来など7つのテーマランドから構成。ディズニー映画の世界を存分に楽しみたいいただけます。

●東京スカイツリー

ホテルから車で約20分、電車で約30分  
ギネス認定された高さ634mの世界一高いタワー。地上450mの天望回廊からは関東一円を見渡せます。夜になると、淡いブルー・江戸紫・橘色を基調とした「囃」に美しくライトアップされます。

●お台場

ホテルから車で約20分、電車で約40分  
2020年東京オリンピックに向けて、盛り上がりつつある都心の臨海エリア。人気のエリアや観光名所、デート定番のおすすめスポットも盛り沢山です。

●深川不動尊

ホテルから車で約10分、電車で約15分  
開創310年記念として新本堂が建立。毎日のお護摩修行が行われています。外壁はお不動様のご真言に包まれた「真言梵字壁」で、仏の力に守護された空間が独特です。

ROUTE INN HOTELS  
FOR A MORE ENJOYABLE STAY  
お部屋をもっと、たのしく。  
**WOWOW**

ルートインホテルズ  
全店・全室で無料視聴できます

※海外と日本国内の一部ホテルを除く

ROUTE INN HOTELS | W.O.W.O.W



Pontaカードはお持ちですか? Ponta

ルートインホテルズ PontaVISAカード

初年度年会費 入会金無料

通常宿泊ポイント + カード決済で ポイント = 10 ポイント たまる

※加算時期は異なります。

ルートインホテルズ Pontaカード

年会費 入会金無料

ご利用代金 100円 (税別) につき 3 ポイント たまる

d POINT CARD がたまる・つかえる!

ご利用代金 100円 (税別) につき 3 ポイント たまる

※ポイントの併用はできません。どちらか一方のポイントを選んでご利用いただけます。  
※施設によりポイントの加算率は異なります。  
※ポイントの加算はルートインホテルズ公式サイトまたはお電話等の直接予約のみが対象となります。

詳しくは、『ポイントコンシェルジュ』サイトをご覧ください

<https://routeinnhotels-point.com/>



ホテル ルートイン Grand 東京東陽町

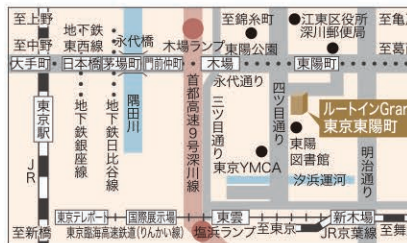
HOTEL ROUTE INN

〒135-0016 東京都江東区東陽2-3-12

アクセス ●首都高速9号線深川線 木場ランプより 車で約5分  
●東京メトロ東西線 東陽町駅2番出口より 徒歩約2分

チェックイン15:00/チェックアウト10:00

- 地上9階建
- 総客室数: 209室
- 収容人数: 327名
- 大浴場  
※ご利用宿泊者のみ。
- 朝食レストラン
- まぐろダイニング「美蔵」
- 宴会場・会議室
- 全室インターネット回線完備 (Wi-Fi・LAN接続)



P 平面駐車場台数 23台 先着順 有料:1,500円/1泊 ※近隣コインパーキングあり

お申し込み お問い合わせ TEL[IP].050-5864-4517  
TEL.03-3649-1211 FAX.03-3647-4131

オンライン予約

パソコン スマートフォン <https://www.route-inn.co.jp/>



GRAND TOKYO TOYOCHO



ホテル ルートイン Grand 東京東陽町



ROUTE INN HOTELS

# ここにしかない「ワンランク上のおもてなし」を

開発が加速するメガシティTokyoの臨海に  
“ルートインGrand”が誕生。

ルートインホテルズが目指す変わることのない“日本のこころ”。  
こだわりのおもてなしで、お客様一人一人をお迎えます。  
広めの客室、レストランの充実など、より使いやすく・より快適に  
ハイグレードな空間で至福のひと時をお過ごしください。

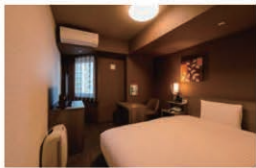


## Guest Room 客室

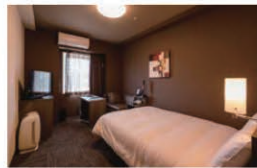
総客室数：209室  
収容人数：327名



ツイン



シングル



セミダブル

## Type

- VOD 専用ビデオルームシアター (1泊別料金1,000円)
- インターネット回線完備 (無料)
- 加湿空気清浄機 (無料)
- WOWOW 全室視聴できます
- Wi-Fi 全室つながります



## Lobby

## Restaurant レストラン

1階：朝食102席



さまざまな朝食スタイルに合った温かい料理をご提供いたします。  
また焼き立てのクロワッサンや高品質なヨーロピアンブレッドなどもお召し上がりいただけます。

バイキング朝食(年中無休)  
7:00～9:00  
大人 1,500円  
小学生 750円 幼児無料

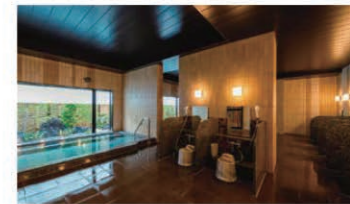


## まろろにんぎょ美蔵

17:00～23:00  
(L.O.22:30)  
※日・祝日は22:00まで

## Public Bath 大浴場

1階：男女別



## 大浴場

広々とした大浴場でゆったりと癒していただけます。

宿泊者限定  
利用時間：15:00～2:00  
5:00～10:00



## ご宴会場

【料金】2時間  
飲み放題 6,000円～  
【広さ】  
・大会場:120㎡ (最大80名)  
・小宴会場:50㎡ (最大25名)



## 会議室

研修・講習会・各種会議等  
目的に応じてご利用下さい。  
【料金】2時間  
・大会議室:40,000円～  
・小会議室:20,000円～  
【広さ】  
・大会議室:120㎡ (最大80名)  
・小会議室:50㎡ (最大30名)

オンライン予約

当サイトからのご予約で朝食無料

パソコン  
スマートフォン

<https://www.route-inn.co.jp/>

