

ルートインホテルズでPontaポイントがたまる!つかえる!



施設紹介

[長泉沼津インター第1]

- 総客室数108室
- レストラン花茶屋 (朝食6:30~9:00)
- 食・呑み処 花々亭 (夕食18:00~22:00 座席数61席 定休日:日・祝日)
- 活性石人工温泉大浴場 (利用時間15:00~2:00 / 5:00~10:00)
- 液晶26型テレビ客室シアター
- 全室インターネット回線完備 (LAN・WiFi接続)

[長泉沼津インター第2]

- 総客室数88室
- レストラン花茶屋 (朝食6:30~9:00)
- 活性石人工温泉大浴場 (利用時間15:00~2:00 / 5:00~10:00)
- 液晶26型テレビ客室シアター
- 全室インターネット回線完備 (LAN・WiFi接続)

W.O.W.O.W

全室無料で視聴できます

Wi-Fi 全室つながります



バイキング
朝食無料

交通のご案内

Access to the Hotel

[長泉沼津インター第1]

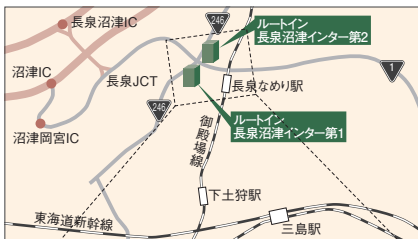
- P** 無料駐車場
69台 (車イス用含む)
・平面 (地上) 17台
・自走式立体 (地下) 37台 (車高2.4m)
・第2駐車場 (平面・砂利) 15台

[長泉沼津インター第2]

- P** 無料平面駐車場
63台 (車イス用含む)
・敷地内 28台
・第2駐車場 21台
・第3駐車場 14台



電気自動車用
充電スタンド



詳細MAP

[長泉沼津インター第1]

- 東名高速道路 沼津ICより5.1km 車で約6分
- 新東名高速道路 長泉沼津ICより3km 車で約7分
- JR御殿場線 長泉なめり駅より1.1km 徒歩約15分
- 東海道本線・東海道新幹線 三島駅より4.2km 車で約13分

[長泉沼津インター第2]

- 東名高速道路 沼津ICより4.8km 車で約6分
- 新東名高速道路 長泉沼津ICより3.8km 車で約9分
- JR御殿場線 長泉なめり駅より900m 徒歩約13分
- 東海道本線・東海道新幹線 三島駅より4.4km 車で約16分

オンライン予約

パソコン
スマートフォン

<https://www.route-inn.co.jp/>



2024年4月発行

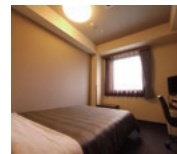
ホテル ルートイン

長泉沼津インター第1

Nagaizuminumazu-inter-dail

長泉沼津インター第2

Nagaizuminumazu-inter-dai2



ROUTE INN HOTELS

長泉沼津
インター第1

〒411-0934 静岡県駿東郡長泉町下長窪1157-1
TEL 055-999-1131 FAX 055-999-0712

長泉沼津
インター第2

〒411-0932 静岡県駿東郡長泉町南一色34-5
TEL 055-999-1141 FAX 055-999-0713



ビジネスシーンを支える、上質な 多機能空間

Guest
Room

客室



長泉沼津インター第2 客室

心地良い安らぎと
便利で快適なひとときを
お届けするゲストルーム

お客様のビジネスサポーターとして、安らぎと活力を備えていただくための空間づくりにこだわりました。明るく快適な部屋で、ゆったりとお過ごしください。

インターネット
回線完備
館内全室 LAN接続

VOD 客室ビデオ
オンデマンド
ルームシアター
1泊見放題 1,000円

加湿空気
清浄機
全客室設置

W.O.W.O.W
全室無料で視聴できます

Wi-Fi 全室つながります



長泉沼津インター第2 ロビー

お客様を丁寧に迎える
明るく清潔なロビー

ホテルルートインが目指すのは、変えることのない日本のこころ。こだわりのおもてなしで、一人ひとりのお客様をお迎えます。



長泉沼津インター第1 大浴場

活性石人工温泉の
広々とした大浴場が
一日の疲れを癒します

Facility

大浴場

利用時間 15:00~2:00 / 5:00~10:00

ビジネスや観光で疲れた体は、活性石人工温泉の大浴場でゆったりと癒していただくことができます。広々としたお風呂で手足を伸ばし、思う存分おくつろぎください。



長泉沼津インター第1 レストラン

好きなものをお好きなだけ
「バイキング朝食」は無料!

充実のメニューをお好きなだけお楽しみいただけるバイキング朝食は無料。女性にうれしいヘルシーメニューもご用意しています。



Breakfast

朝食



利用時間 長泉沼津インター第1 6:30~9:00 / 長泉沼津インター第2 6:30~9:00
※長泉沼津インター第1では夕食をお召し上がりいただける食事処も館内に併設しています。