

フロアのご案内 (全200室)	
7F	禁煙フロア (客室) スーベリアルーム 喫煙コーナー
6F	禁煙フロア (客室)
5F	禁煙フロア (客室) 喫煙コーナー
4F	喫煙フロア (客室)
3F	禁煙フロア (客室) 喫煙コーナー
2F	禁煙フロア (客室)
1F	大浴場 旅人の湯/レストラン (朝食/夕食)

## Information

### おすすめ観光スポット!



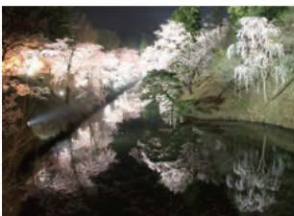
●**上田城跡公園 徒歩7分**  
日本全国に名を馳せた真田氏の居城「上田城跡」を核とした上田市の観光拠点です。樹齢100年といわれるケヤキ並木や、千本桜など花と緑に囲まれたゆったりとした公園です。



●**信濃国分寺三重塔 車で約8分**  
国の重要文化財に指定されており、上田にある4塔(信濃国分寺、安楽寺、前山寺、大宝寺)で最大の三重の塔です。現存する国分寺の塔の中で最も古いものとされています。



●**真田歴史館 車で約20分**  
戦いの足跡や武具甲冑など真田一族に関する資料が展示された資料館です。戦国の激動を生きた真田三代の足跡を辿り、真田三代の活躍に思いを馳せてみませんか。



●**上田城千本桜まつり**  
戦国の名城を埋め尽くすように、約千本の桜が咲き誇ります。お城に映える桜、お堀の水面に映る桜など、城と桜の美しい景色をお楽しみください。(千本桜ライトアップ、観光物産展など開催)



●**上田真田まつり**  
上田城築城400年を祝いスタートした市民祭りです。戦国武将、真田一族(幸隆・昌幸・幸村)の生き様をテーマにしたストーリーを持ったイベントで表現。「上田のおもてなしの心」で街中を盛り上げます。(4月下旬、上田城跡公園、中心市街地で開催)



●**池波正太郎 真田平記館 車で約3分**  
ご存知の真田平記の著書です。「折にふれ、上田の人の顔をおもい、上田の町をおもふことは、私の幸福なのである」というほど上田におもいを寄せた作家です。他「鶴乱」「鬼平犯科帳」「刺客商売」など著作多数。  
※画像協力: 上田市マルチメディア情報センター

## Pontaカードはお持ちですか? Ponta

**ルートインホテルズ PontaVISAカード** 初年度年会費 入会金無料

通常宿泊ポイント 3ポイント + カード決済でボーナスポイント 7ポイント = 10ポイント たまる

※ご宿泊代金 100円 (税別) につき

**ルートインホテルズ Pontaカード** 年会費 入会金無料

ご宿泊代金 100円 (税別) につき 3ポイント たまる

## d POINT CARD がたまる・つかえる!

ご宿泊代金 100円 (税別) につき 3ポイント たまる

※ポイントの併用はできません。どちらか一方のポイントを選んでご利用いただけます。  
※施設によりポイントの計算率は異なります。  
※ポイントの加算はルートインホテルズ公式サイトまたはお電話等の直接予約のみが対象となります。

詳しくは、『ポイントコンシェルジュ』サイトをご覧ください  
<https://routeinnhotels-point.com/>

## ホテル ルートイン Grand 上田駅前

〒386-0025 長野県上田市天神1丁目5番7号

### アクセス

- 北陸新幹線・別所線・しなの鉄道上田駅より 徒歩3分
- 上信越自動車道 上田菅平インターより車で約14分(5.3 km)

W.O.W.O.W 全室無料で視聴できます  
Wi-Fi 全室つながります

チェックイン15:00/  
チェックアウト10:00

- 地上7階
- 総客室数:200室
- 収容人員:280名
- 朝食「ラ・メール」
- ランチ・夕食 美食居酒屋「美蔵」
- ラジウム人工温泉「旅人の湯」
- コインランドリー
- セルフカフェ



**P** 〈駐車場〉敷地内80台、敷地外26台(徒歩2分)  
平面駐車場: 有料(宿泊者1泊1台500円) ※予約不可(先着順のご案内)

お申し込み  
お問い合わせ **TEL[IP].050-5847-7555**  
TEL.0268-28-6635 FAX.0268-28-6634

### オンライン予約

パソコン  
スマートフォン **<https://www.route-inn.co.jp/>**



2024年4月発行



## ホテル ルートイン Grand 上田駅前





# ここにしかない「ワンランク上のおもてなし」を

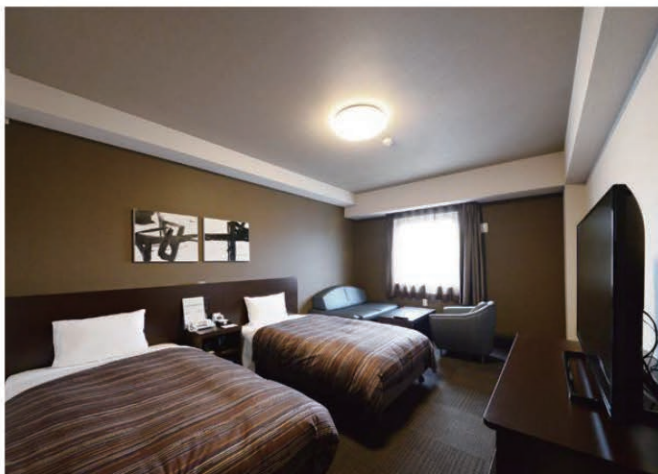
いにしへの歴史が育んだ上田の地に  
“ルートインGrand”誕生。

ルートインホテルズが目指す変わることのない“日本のこころ”。  
こだわりのおもてなしで、お客様一人一人をお迎えます。  
広めの客室、レストランの充実など、より使いやすく・より快適にホテルルートインGrandが誕生。  
ハイグレードな空間で至福のひと時をお過ごしください。



## Guest Room 客室

総客室数：200室  
収容人員：280名



スーパーリアツイン

### Type

シングルA	10.9㎡～13.6㎡	5室
シングル	13.6㎡～15.1㎡	114室
セミダブル	15.1㎡	10室
ダブル	15.75㎡～16.75㎡	16室
ツイン	17.3㎡～19.5㎡	40室
スーパーリアダブル	20.6㎡～22.9㎡	10室
スーパーリアツイン	22.9㎡～28.6㎡	4室
バリアフリー	18㎡	1室

インターネット  
回線完備  
Wi-Fi完備

VOD 衛星放送  
ルームシアター  
1日見放題 1,000円

W.O.W.O.W  
全室無料で視聴できます

Wi-Fi 全室つながります

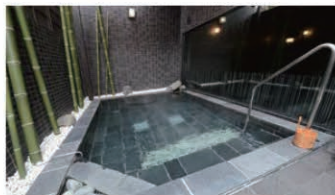
## Lobby



## Public Bath 大浴場



内風呂



露天風呂(男性のみ)

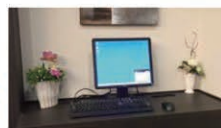
ラジウム人工温泉『旅人の湯』  
1階(宿泊者限定)サウナ完備。  
※男性のみ露天風呂あり。

利用時間  
15:00～2:00  
5:00～10:00



サウナ

- 〈コインランドリー〉 男性浴場脱衣所内/洗濯機・乾燥機(各2台)  
女性浴場脱衣所内/洗濯機・乾燥機(各1台)
- 〈自動販売機〉 1・3・5・7階ソフトドリンク、1階アルコール
- 〈エレベーター〉 2基(11人乗り)
- 〈1階フロア〉 セルフカフェ 15:00～22:00 6:30～10:00



TEL.050-5847-7744  
17:30～22:30 (L.O.22:00)  
日・祝日 定休日、祝前日の日曜日は営業 ※変動有



地元産の食材を使用したこだわりの洋風メニューをご用意しています。  
ビジネスやご家族皆様でご利用いただける「カジュアル・リッチ」なお店です。  
※団体の夕食も対応可能。ホテルまでお問い合わせください。



レストラン *Lamer*  
朝食 和洋バイキング  
6:30～9:00  
大人 1,500円  
小学生 750円 幼児無料

